

貯水タンク(ポリ水槽)



SLT-500

工事における作業用水用、農作業等における散水用、防除用、非常時の貯水用等に使用します。

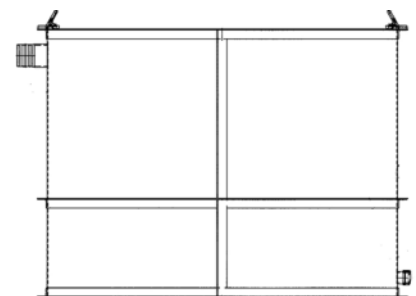
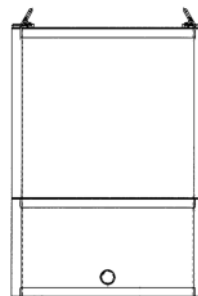
軽量かつ高い耐久性を持つため、車両に搭載しての使用に最適です。

型式		SLT-200	SLT-500	SLT-1000
メーカー		スイコー	スイコー	スイコー
本体質量	kg	10.8	20.4	44.4
容量	ℓ	200	500	1000
全長	mm	630	880	1200
全幅	mm	800	1070	1200
全高	mm	630	800	1020
マンホール内径	mm	280	380	380
肉厚	mm	4	5	7

貯水タンク(鉄製水槽)



工事における作業用水などの貯水槽として使用します。



型式		1m3 水槽	2m3 水槽	3m3 水槽
本体質量	kg	245	408	537
容量	m3	1.0	2.0	3.0
全長 外寸/内寸	mm	1673/1450	1973/1750	2273/2050
全幅 外寸/内寸	mm	759/650	959/850	1159/1050
全高 外寸/内寸	mm	1160/1062	1445/1345	1594/1394
排水入口 口径	mm	100	100	100
ドレン出口 口径	mm	50	50	50