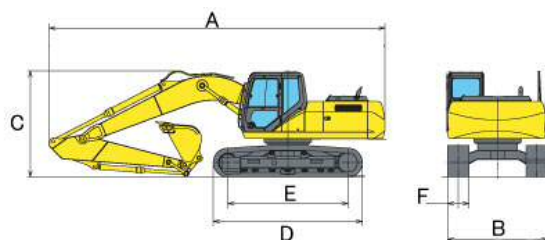


ハイブリッド油圧ショベル

SH200HB ハイブリッド

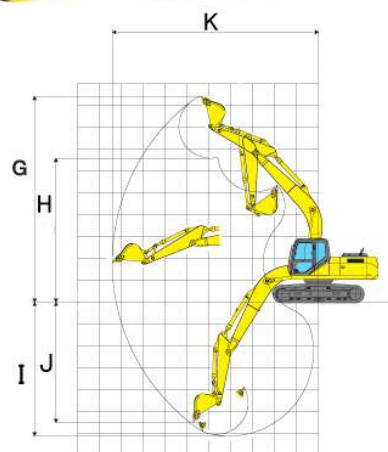


CO2 排出量を大幅に低減したクリーン建機です。

(通常機比燃費低減率 25%)

低燃費、低騒音でありながら仕事量は従来機以上です。

PC200 ハイブリッド



型式		PC200 ハイブリッド	SH200HB ハイブリッド
メーカー		コマツ	住友建機
機械質量	kg	19800	20800
バケット容量(新 JIS)	m ³	0.8	0.9
エンジン名称		コマツ SAA4D107E-1-A	いすゞAM-4HK1X
定格出力	kw	106.6/2000	119.3/1800
総排気量	cc	4460	5193
A 全長(輸送時)	mm	9425	9380
B 全幅	mm	2800	2800
C 全高(輸送時)	mm	3040	3000
D クローラ全長	mm	4070	4180
E タンブラ中心距離	mm	3275	3370
F クローラシュー幅	mm	600	600
G 最大掘削高さ	mm	10000	9610
H 最大ダンプ高さ	mm	7110	6810
I 最大掘削深さ	mm	6620	6650
J 最大垂直掘削深さ	mm	5980	5960
K 最大掘削半径	mm	9875	9900
燃料タンク容量	L	400	410